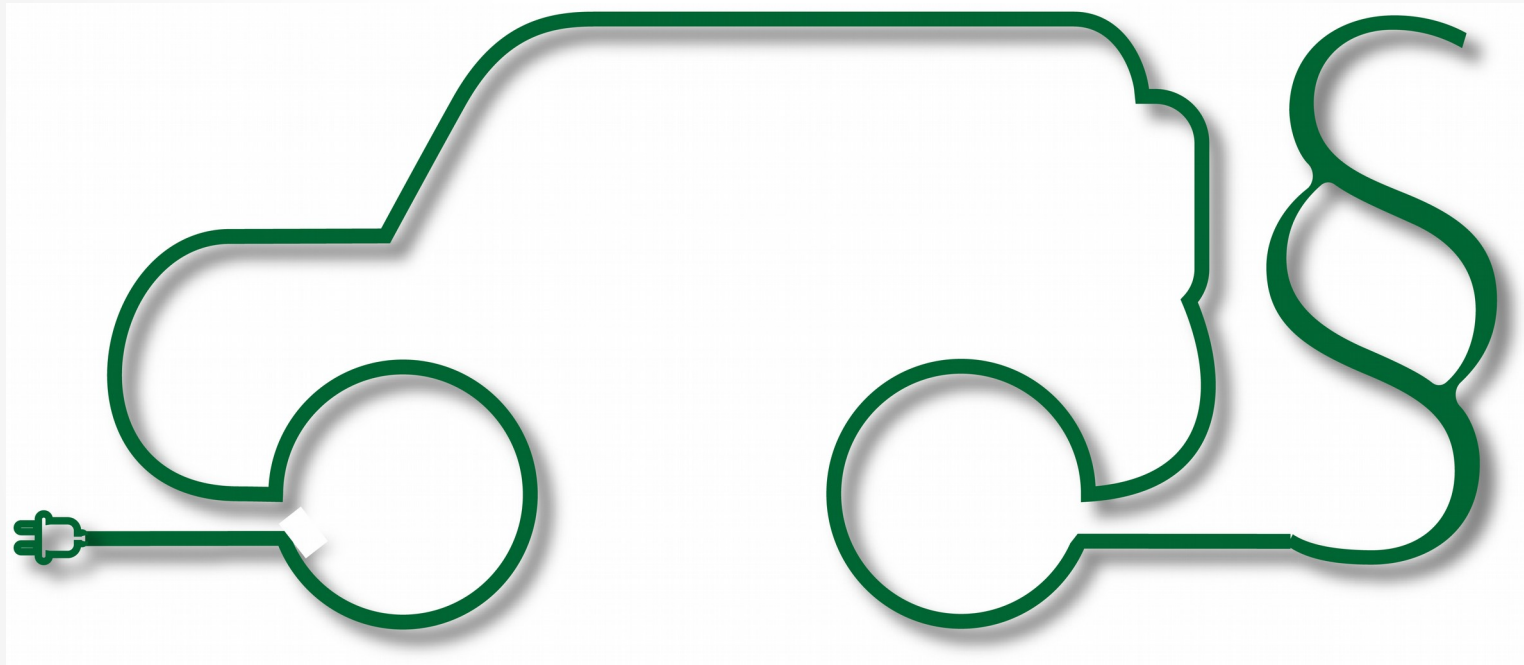


# Elektromobilität fördern - Aber wie? Rechtliche Möglichkeiten kommunalen Handelns



# Vision

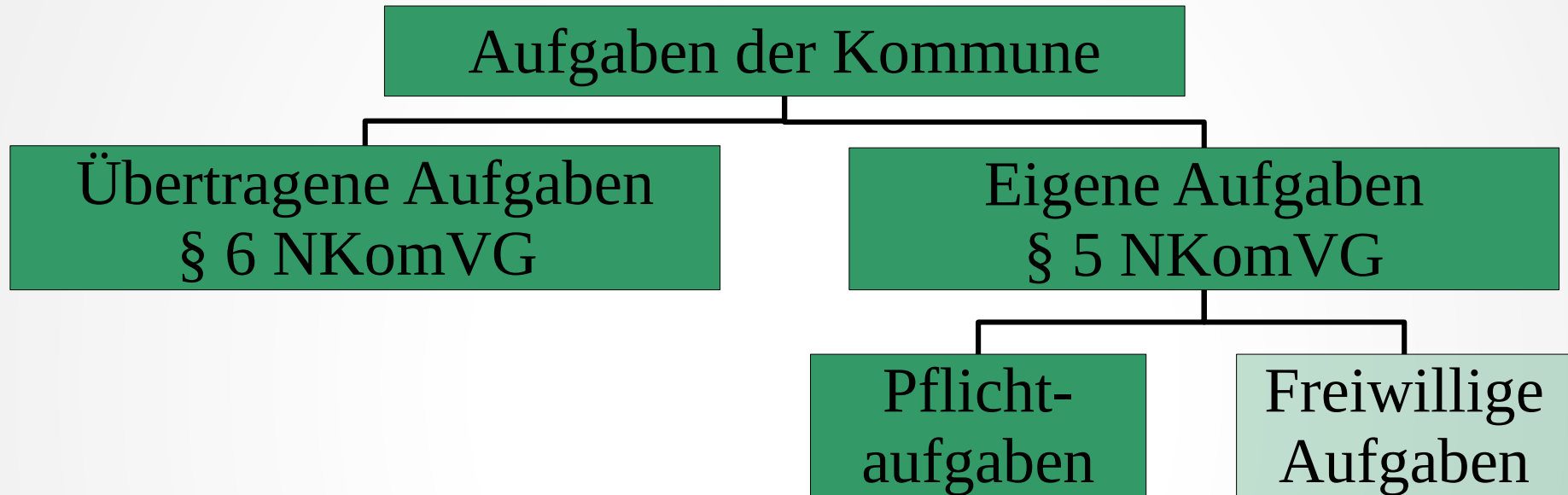
Das Richtige zum richtigen Zeitpunkt  
an der richtigen Stelle

- Ladeinfrastruktur
- Abrechnungsmöglichkeit
- Fahrzeuge
- Know-how

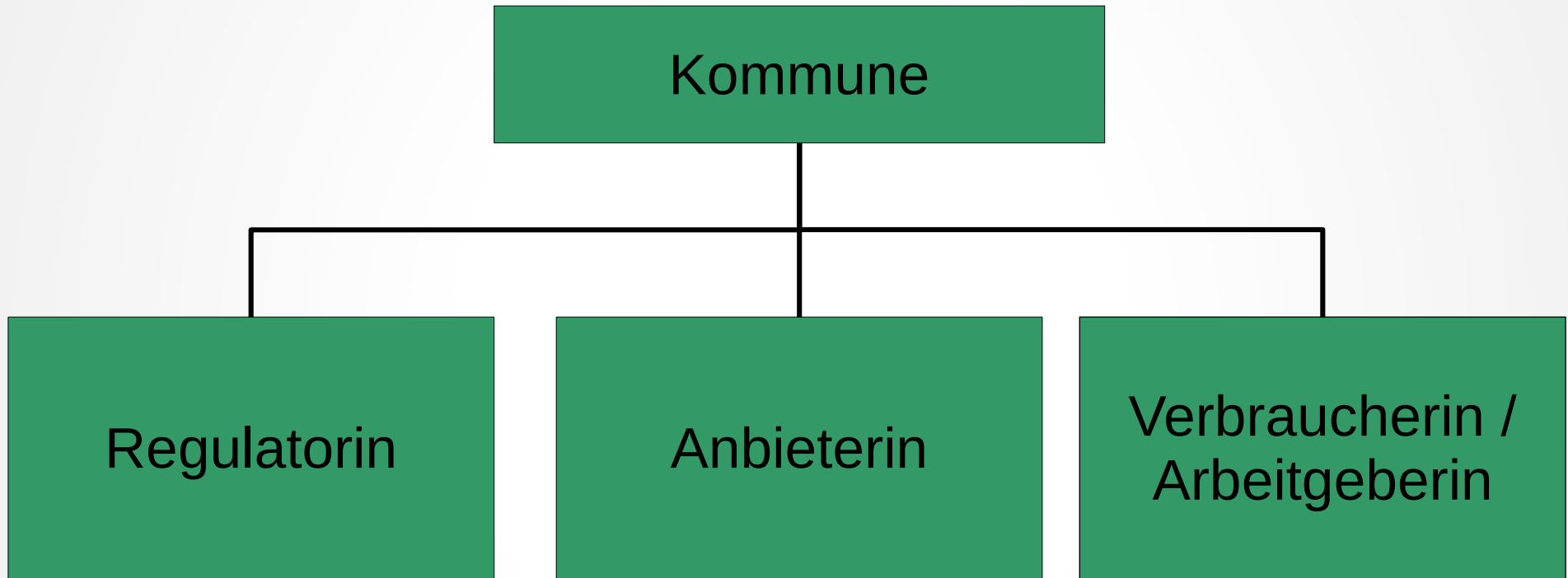
# Gliederung

1. Zuständigkeit der Kommune
2. Instrumentarien der Kommune
3. Umsetzung
4. Management
5. Förderung

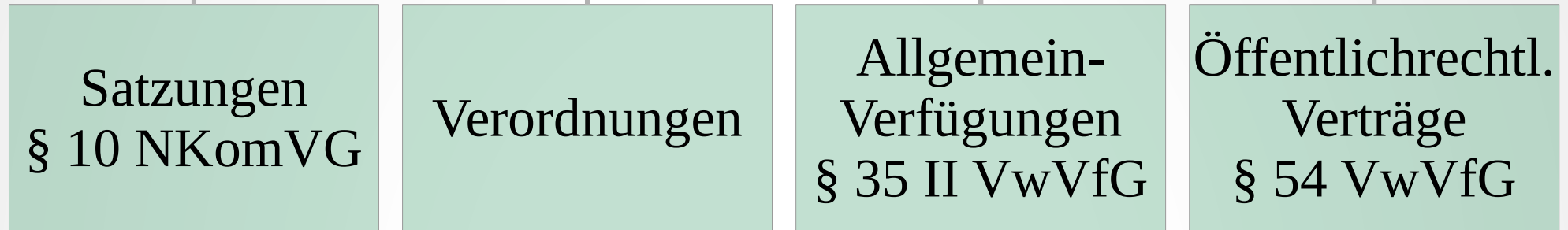
# 1. Zuständigkeit



## 2. Instrumentarien der Kommune

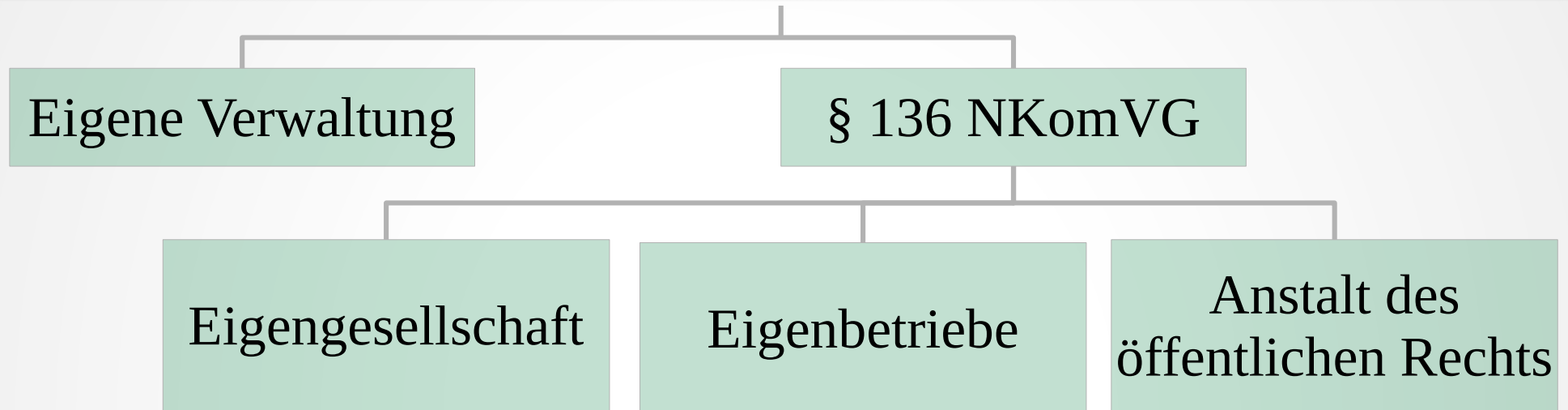


# 3. Umsetzung -Regulatorin-





# 3. Umsetzung -Anbieterin-





# 3. Umsetzung -Verbraucherin / Arbeitgeberin-

Verwaltungsvorschriften

# 4. Management

- Stabsstelle in der Verwaltung oder Ausgliederung
- Change Management durch Governance

# 5. Förderung

- NGVFG (ÖPNV Beschaffung und Ladeinfrastruktur)
- Ladeinfrastruktur (EFRE)
- Anbindung ländlicher Räume (EFRE)
- GVZ Förderung (z.B. City-Logistik, EFRE)
- BR-Initiative NI/BW Kaufanreize  
Abschreibungsmöglichkeiten
- Schaufenster Elektromobilität
- Arbeitsmarktbezogene Beihilfen für Qualifizierung und  
Weiterbildung (ESF)



**Vielen Dank für Ihre Aufmerksamkeit!**